

As the world's leading manufacturer of folding tables and chairs, Lifetime Products has been furnishing offices, hotels, schools, organizations, and homes for years. Our patented lightweight designs combined with superior strength and durability make Lifetime tables the best option for your table needs. We also offer matching commercial folding chairs that have a unique ergonomic design, making them comfortable for a variety of uses. So whether it's for a conference, special event, or to provide extra seating space around the house, Lifetime Products offers tables and chairs that complement any setting.

En tant que premier fabricant mondial de tables et de chaises pliantes, Lifetime Products meuble les bureaux, les hôtels, les écoles, les organisations et les foyers depuis des années. Nos modèles légers et brevetés associés à la solidité et la durabilité font de nos tables Lifetime le meilleur choix quand il s'agit de choisir une table. Nous offrons également des chaises pliantes coordonnées commerciales qui ont des contours ergonomiques uniques, qui font qu'elles sont confortables pour toutes sortes d'utilisations. Alors que ce soit pour une conférence, un événement spécial ou pour offrir plus de sièges chez vous, Lifetime Products offre des tables et des chaises qui s'accordent à n'importe quel environnement.

Siendo el fabricante líder en el mundo de mesas y sillas plegables, Lifetime Products ha amueblado oficinas, hoteles, escuelas, organizaciones y hogares durante años. Nuestro diseño ligero patentado unido a la resistencia y durabilidad de nuestros productos, hacen que las mesas Lifetime sean la mejor opción para sus necesidades. También ofrecemos sillas plegables comerciales con un diseño ergonómico único lo que las hace cómodas para diversos usos. De modo que si las desea para una conferencia o un evento especial o para disponer de un espacio extra en la casa, Lifetime Products ofrece mesas y sillas que son el complemento perfecto de cualquier ambiente.

Lifetime ist der führende Hersteller von Klappstischen und Stühlen und stattet seit Jahren Büros, Hotels, Schulen, Organisationen und Wohnhäuser mit Möbeln aus. Die patentierten, leichten Tische von Lifetime sind besonders stabil und widerstandsfähig und gelten als die beste Wahl für jeden Bedarf. Des Weiteren bieten wir abgestimmte gewerbliche Klappstühle mit einem einzigartigen ergonomischen und komfortablen Design an, die vielseitig einsetzbar sind. Egal ob es sich um eine Konferenz oder um eine besondere Veranstaltung handelt oder ob Sie zusätzliche Bestuhlung im Eigenheim benötigen - Lifetime Products liefert Tische und Stühle für jeden Anlass.



---

## CAPABILITIES

---

Lifetime Products, Inc. is a privately held company headquartered in Clearfield, Utah, employing over 1,500 people worldwide. Our manufacturing facilities are vertically integrated, producing virtually every metal and plastic component used in our products. With extensive capabilities and more than 24 years of manufacturing experience, Lifetime produces customized, quality, parts at an exceptional value. Lifetime maintains manufacturing facilities in Clearfield, Utah; Xiamen, China; and distribution facilities in Columbus, Ohio; Kansas City, Missouri; Lille, France; and Monterrey, Mexico.

Lifetime Products, Inc. es una empresa privada con sede en Clearfield, Utah, que cuenta con más de 1,500 empleados alrededor del mundo. Nuestras plantas de producción están acondicionadas en forma vertical y se produce casi la totalidad de los componentes de metal y plástico que usamos en nuestros productos. Con amplias capacidades y más de 24 años de experiencia en producción, Lifetime fabrica piezas personalizadas de calidad a un precio excepcional. Lifetime cuenta con instalaciones en Clearfield, Utah; Xiamen, China, así como instalaciones de distribución en Columbus, Ohio; Kansas City, Missouri; Lille, Francia; y Monterrey, México.

Lifetime Products, Inc. est une société à responsabilité limitée dont le siège est à Clearfield, Utah et qui emploie plus de 1500 personnes dans le monde. Nos installations de productions sont intégrées verticalement et produisent virtuellement tous les composants métal et plastique utilisés dans nos produits. Avec des capacités considérables et plus de 24 ans d'expérience en fabrication, Lifetime produit des pièces sur mesure de qualité pour un prix exceptionnel. Lifetime garde des installations de production à Clearfield en Utah et à Xiamen en Chine, des installations de distributions à Columbus en Ohio, à Kansas City au, Missouri, à Lille, en France et à Monterrey au Mexique.

Lifetime Products, Inc. ist ein privates Unternehmen mit Hauptsitz in Clearfield/Utah (USA), das weltweit über 1500 Angestellte beschäftigt. Unsere Produktionsstätten sind vertikal integriert, das heißt, dass dort nahezu alle Metall- und Kunststoffkomponenten hergestellt werden, die wir in unseren Produkten verwenden. Mit umfassender Kompetenz und über 24 Jahren Erfahrung in der Herstellung liefert Lifetime kundenspezifische, hochqualitative Produkte zu einem außerordentlich guten Preis-Leistungsverhältnis. Die Produktionsstätten von Lifetime befinden sich in Clearfield/Utah (USA) und Xiamen/China. Unsere Vertriebsniederlassungen befinden sich in Columbus/Ohio (USA), Kansas City/Missouri (USA), Lille/Frankreich und in Monterrey/Mexiko.



## CHAIR FEATURES



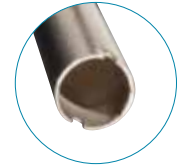
TALLER BACK  
DOSSIER PLUS HAUT  
RESPALDO MÁS ALTO  
HÖHERE RÜCKENLEHNE

Strong, durable and provides comfortable, ergonomic support

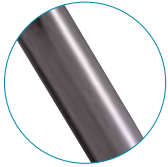
Solide, durable et offre un soutien confortable et ergonomique

Fuerte, duradera y ofrece un soporte confortable y ergonómico

Stabil und strapazierfähig - unterstützt auf komfortable Art die ergonomische Körperhaltung



STRONGER ROUND TUBING  
TUBES RONDS PLUS FORTS  
TUBOS REDONDOS MÁS FUERTES  
STÄRKERE RÖHRE



POWDER-COAT FINISH  
REVÊTEMENT PAR PULVÉRISATION  
ACABADO CON PINTURA ELECTROSTÁTICA  
PULVERBESCHICHTET

SUPERIOR CROSS-BRACE WELD  
SOUDURE SUPÉRIEURE DE L'ENTRETOISE  
REFORZAMIENTO SOLDADO DE CALIDAD SUPERIOR  
BESSERE QUERSTREBENVERSCHEISSUNG



WIDER SEAT  
SIÈGE PLUS LARGE  
ASIENTO MÁS AMPLIO  
BREITERE SITZFLÄCHE



NON-MARRING, INSERTED FEET ENDS  
EMBOUTS DE PIEDS INSÉRÉS NE MARQUANT PAS  
EXTREMO DE LAS PATAS INSERTADO PARA EVITAR RAYONES  
BESCHICHTETE STUHLBEINENDEN, DIE DEN BODEN NICHT ZERKRATZEN



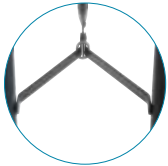
## TABLE FEATURES



IMPACT-RESISTANT CORNERS  
COINS RÉSISTANTS AUX CHOCS  
ESQUINAS RESISTENTES A LOS IMPACTOS  
SCHLAGFESTE ECKEN



RIGID DURABLE PANEL  
PANNEAU RIGIDE DURABLE  
PANEL RÍGIDO RESISTENTE  
RIGIDE, STRAPAZIERFÄHIGE OBERFLÄCHE



SOLID STEEL BRACE ARMS  
MONTANTS D'ENTRETOISE EN ACIER PLEIN  
SÓLIDOS BRAZOS DE ACERO  
SOLIDE STAHLARMLEHNEN



TAB PREVENTS OVER ROTATION  
UNE LANGUETTE EMPÊCHE UN EXCÈS DE ROTATION  
LENGÜETA QUE PREVIENE ROTACIÓN  
LASCHEN VERHINDERN ÜBERDREHUNG

Convenient lightweight designs with superior strength and durability

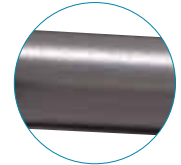
Modèles pratiques et légers d'une solidité et d'une durabilité supérieures

Cómodo diseño ligero con resistencia y durabilidad superior

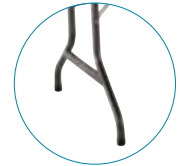
Praktisches, leichtes Design mit hervorragender Stärke und Strapazierfähigkeit



WELDED LOCKING RING  
ANNEAUX DE VERROUILLAGE SOUDÉS  
ANILLOS DE CIERRE SOLDADOS  
AUFGESCHWEISSTE SCHLIESSRINGE



POWDER-COAT FINISH  
REVÊTEMENT PAR PULVÉRISATION  
ACABADO CON PINTURA ELECTROSTÁTICA  
PULVERBESCHICHTET



STABLE LEG BRACE  
ECARTEMENT STABLE DES PIEDS  
PATAS DE APOYO ESTABLES  
STABILE BEINHALTERUNG



NON-MARRING FEET ENDS  
EMBOUTS DES PIEDS NON MARQUANTS  
EXTREMOS DE LAS PATAS QUE NO RAYAN  
BESCHICHTETE STAHLBEINENDEN, DIE DEN BODEN NICHT ZERKRATZEN





**COMMERCIAL**  
**GRADE**

EXCEEDS ANSI/BIFMA STANDARDS

Durable for Indoor or Outdoor Use, Easy to Maintain and Simple to Store

## COMMERCIAL FOLDING TABLES

**TABLES PLIANTES COMMERCIALES • MESAS PLEGABLES COMERCIALES • KLAPPTISCHE FÜR DEN GEWERBLICHEN GEBRAUCH**

Engineered specifically for superior strength and durability, Lifetime's commercial tables are made to withstand aggressive handling in institutional and commercial settings. These tables exceed ANSI/BIFMA commercial furniture standards, and are built utilizing the years of experience our engineers have as leaders in the industry. These tables are ideal for rental companies, hotels, offices, outdoor events, and all others who demand the highest quality at a great price.

Diseñadas específicamente para una mayor resistencia y durabilidad, las mesas comerciales de Lifetime han sido elaboradas para soportar manipulación agresiva en entornos institucionales y comerciales. Estas mesas superan las normas comerciales ANSI/BIFMA para muebles y se construyen haciendo uso de los años de experiencia que nuestros ingenieros tienen como líderes en la industria. Estas mesas son ideales para empresas de alquiler, hoteles, oficinas, eventos al aire libre y todos aquellos que exigen la más alta calidad a un precio excepcional.

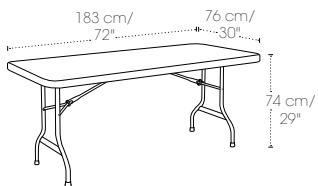
Exécutées spécialement pour être d'une solidité et d'une durabilité supérieures, les tables commerciales Lifetime sont faites pour résister à des traitements agressifs dans les environnements institutionnels et commerciaux. Ces tables excèdent les normes ANSI/BIFMA du mobilier commercial et sont fabriquées avec les années d'expérience que nos ingénieurs ont développés comme leaders de l'industrie. Ces tables sont idéales pour les sociétés de locations, les hôtels, les bureaux, les événements de plein air et tous ceux qui exigent la plus haute qualité à un bon prix.

Lifetime's Tische für den gewerblichen Gebrauch bieten hervorragende Stabilität und Strapazierfähigkeit, um der aggressiven Handhabung in institutionellen und gewerblichen Umfeldern standhalten zu können. Diese Tische übertreffen die gewerblichen Möbelstandards von ANSI und BIFMA und wurden von unseren marktführenden Ingenieuren gebaut, die über langjährige Erfahrung verfügen. Diese Tische sind besonders gut geeignet für den Verleih sowie für Hotels, Büros, Outdoor-Events und sonstige Bereiche, in denen höchste Qualität zu einem hervorragenden Preis gefragt ist.



183 CM • 6-FOOT  
 FOLDING TABLE / TABLE PLIANTE / MESA PLEGABLE / Klapptisch  
 MODEL / MODÈLE / MODELO / MODELL 4473

The most popular banquet-style table we sell  
 Le style de table pour banquet le plus populaire que nous vendons  
 La mesa en estilo banquete más popular vendida  
 Unser beliebtester Bankettisch



Rigid Durable Panel  
 Panneau rigide durable  
 Panel Rígido Resistente  
 Rigide, strapazierfähige Oberfläche



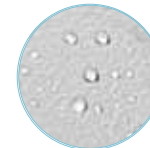
Dent-Resistant Corners  
 Coins résistant aux bosses  
 Esquinas Resistentes a Abolladuras  
 Widerstandsfähige Ecken



Gravity-Fed, Welded Locking Ring  
 Anneau de verrouillage soudé, gardé en place par gravité  
 Anillo de Cierre por Gravedad, Soldado  
 Schwerkraftzuführender aufgeschweißter Schließring



UV and Water Resistant  
 Résistant aux UV et à l'eau  
 Resistente a los rayos UV y al Agua  
 UV- und Wasserbeständig



UPC/EAN	Units per Box Unités par boîte Unidades por caja Artikel pro Kiste	Packaging Size Taille du conditionnement Tamaño del embalaje Verpackungsgröße	Packaging Weight Poids du conditionnement Peso del embalaje Verpackungsgewicht	40'/40'H Container Qty 40'/40'H Quantité par conteneur 40'/40'H Cantidad por Contenedor 40'/40'H Anzahl pro Container	Seating Nombre de places Asientos Bestuhlung	
841101001356	1	187.6 x 77.9 x 8.0 cm 73.9" x 30.7" x 3.2"	17.2 kg 38 lbs.	650/750	6	



152 CM • 5-FOOT  
 FOLDING TABLE / TABLE PLIANTE / MESA PLEGABLE / Klapptisch  
 MODEL / MODÈLE / MODELO / MODELL 80165



Rigid Durable Panel  
 Panneau rigide durable  
 Panel Rígido Resistente  
 Rigide, strapazierfähige Oberfläche



Dent-Resistant Corners  
 Coins résistant aux bosses  
 Esquinas Resistentes a Abolladuras  
 Widerstandsfähige Ecken



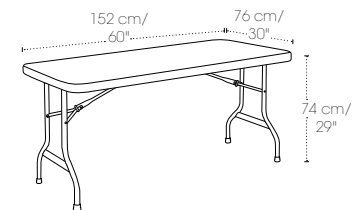
Gravity-Fed, Welded Locking Ring  
 Anneau de verrouillage soudé, gardé en place par gravité  
 Anillo de Cierre por Gravedad, Soldado  
 Schwerkraftzuführender aufgeschweißter Schließring



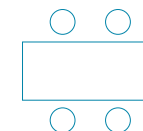
UV and Water Resistant  
 Résistant aux UV et à l'eau  
 Resistente a los rayos UV y al Agua  
 UV- und Wasserbeständig



Perfect table for entertaining or social occasions  
 La table parfaite pour recevoir et les occasions sociales  
 Perfecta para recibir visitas en casa o en reuniones sociales  
 Der perfekte Tisch für Veranstaltungen oder gesellschaftliche Anlässe



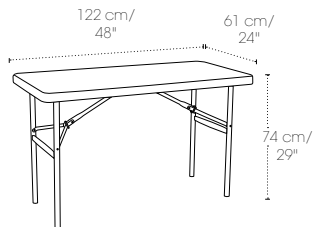
UPC/EAN	Units per Box Unités par boîte Unidades por caja Artikel pro Kiste	Packaging Size Taille du conditionnement Tamaño del embalaje Verpackungsgröße	Packaging Weight Poids du conditionnement Peso del embalaje Verpackungsgewicht	40'/40"H Container Qty 40'/40"H Quantité par conteneur 40'/40"H Cantidad por Contenedor 40'/40"H Anzahl pro Container	Seating Nombre de places Asientos Bestuhlung
841101001479	1	154.6 x 77.1 x 6.4 cm 60.9" x 30.4" x 2.5"	15.8 kg 34.9 lbs.	824/934	4





122 CM • 4-FOOT  
 FOLDING TABLE / TABLE PLIANTE / MESA PLEGABLE / Klapptisch  
 MODEL / MODÈLE / MODELO / MODELL 4446

The perfect small, portable table for office or commercial use  
 La petite table portable parfaite pour le bureau ou pour une utilisation commerciale  
 La perfecta mesa pequeña y portátil para la oficina o uso comercial  
 Der perfekte kleine, tragbare Tisch für das Büro oder für gewerbliche Zwecke



Rigid Durable Panel  
 Panneau rigide durable  
 Panel Rígido Resistente  
 Rigide, strapazierfähige Oberfläche



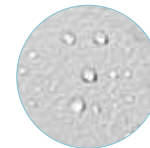
Dent-Resistant Corners  
 Coins résistant aux bosses  
 Esquinas Resistentes a Abolladuras  
 Widerstandsfähige Ecken



Gravity-Fed, Welded Locking Ring  
 Anneau de verrouillage soudé, gardé en place par gravité  
 Anillo de Cierre por Gravedad, Soldado  
 Schwerkraftzuführender aufgeschweißter Schließring



UV and Water Resistant  
 Résistant aux UV et à l'eau  
 Resistente a los rayos UV y al Agua  
 UV- und Wasserbeständig



UPC/EAN	Units per Box Unités par boîte Unidades por caja Artikel pro Kiste	Packaging Size Taille du conditionnement Tamaño del embalaje Verpackungsgröße	Packaging Weight Poids du conditionnement Peso del embalaje Verpackungsgewicht	40'/40'H Container Qty 40'/40'H Quantité par conteneur 40'/40'H Cantidad por Contenedor 40'/40'H Anzahl pro Container
9320531004188	1	123.5 x 61.9 x 6.4 cm 48.6" x 24.4" x 2.5"	11.8 kg 26 lbs.	1200/1420

122 CM • 4-FOOT  
 ADJUSTABLE FOLDING TABLE / TABLE PLIANTE REGLABLE /  
 MESA PLEGABLE AJUSTABLE / VERSTELLBARER KLAPPTISCH  
 MODEL / MODÈLE / MODELO / MODELL 80161



Rigid Durable Panel  
 Panneau rigide durable  
 Panel Rígido Resistente  
 Rigide, strapazierfähige Oberfläche



Dent-Resistant Corners  
 Coins résistant aux bosses  
 Esquinas Resistentes a Abolladuras  
 Widerstandsfähige Ecken



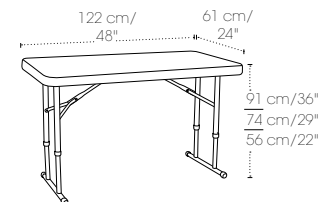
Gravity-Fed, Welded Locking Ring  
 Anneau de verrouillage soudé, gardé en place par gravité  
 Anillo de Cierre por Gravedad, Soldado  
 Schwerkraftzuführender aufgeschweißter Schließring



3 Adjustable Height Settings  
 3 réglages de la hauteur  
 3 Posiciones de Altura Ajustable  
 Drei verschiedene Höheneinstellungen



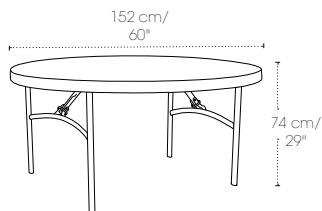
Sturdy table adjusts from 56 cm (22") to 91 cm (36")  
 Table solide qui se règle de 56 cm (22 po) à 91 cm (36 po)  
 Mesa sólida que se ajusta de 56 cm. (22") a 91 cm. (36")  
 Der stabile Tisch lässt sich von 56 cm (22 Zoll) auf 91 cm (36 Zoll) verstellen



UPC/EAN	Units per Box Unités par boîte Unidades por caja Artikel pro Kiste	Packaging Size Taille du conditionnement Tamaño del embalaje Verpackungsgröße	Packaging Weight Poids du conditionnement Peso del embalaje Verpackungsgewicht	40'/40'H Container Qty 40'/40'H Quantité par conteneur 40'/40'H Cantidad por Contenedor 40'/40'H Anzahl pro Container
841101001363	1	123.5 x 61.9 x 6.5 cm 49" x 24.4" x 2.6"	12.7 kg 28 lbs.	1197/1426



Built for large gatherings, dinner parties and celebrations  
 Construite pour des grandes réunions comme les dîners et les fêtes  
 Creada para reuniones de tamaño considerable tales como cenas y celebraciones  
 Eignet sich hervorragend für Großversammlungen, wie zum Beispiel Bankettveranstaltungen und Feiern



152 CM • 5-FOOT  
 ROUND FOLDING TABLE / TABLE RONDE PLIANTE /  
 MESA RONDA PLEGABLE / RUNDER Klapptisch  
 MODEL / MODÈLE / MODELO / MODELL 80121

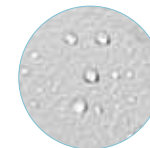
Rigid Durable Panel  
 Panneau rigide durable  
 Panel Rígido Resistente  
 Rigide, strapazierfähige Oberfläche



Gravity-Fed, Welded Locking Ring  
 Anneau de verrouillage soudé, gardé en place par gravité  
 Anillo de Cierre por Gravedad, Soldado  
 Schwerkraftzuführender aufgeschweißter Schließring



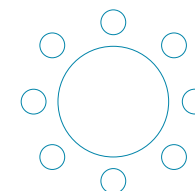
UV and Water Resistant  
 Résistant aux UV et à l'eau  
 Resistente a los rayos UV y al Agua  
 UV- und Wasserbeständig



\*Units per Pallet  
 \*Nombre d'unités par palette  
 \*Unidades por Palé  
 \*Stück pro Palette

16

UPC/EAN	Units per Box Unités par boîte Unidades por caja Artikel pro Kiste	Packaging Size Taille du conditionnement Tamaño del embalaje Verpackungsgröße	Packaging Weight Poids du conditionnement Peso del embalaje Verpackungsgewicht	40'/40'H Container Qty 40'/40'H Quantité par conteneur 40'/40'H Cantidad por Contenedor 40'/40'H Anzahl pro Container	Seating Nombre de places Asientos Bestuhlung
841101000984	1*	162.6 x 162.6 x 7.3 cm 64" x 64" x 2.9"	24 kg 53 lbs.	112/224	8

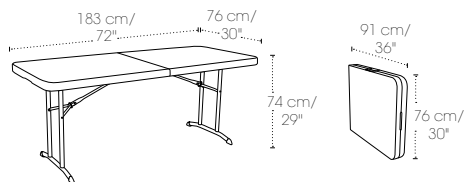






183 CM • 6-FOOT  
 FOLD-IN-HALF TABLE / TABLE PLIANTE EN DEUX /  
 MESA QUE SE DOBLA POR LA MITAD / ZUSAMMENKLAPPBARER TISCH  
 MODEL / MODÈLE / MODELO / MODELL 80174

Convenient design with superior strength and durability  
 Concept pratique léger d'une solidité et d'une durabilité supérieures  
 Cómodo diseño con mayor resistencia y durabilidad  
 Praktisches Design mit ausgezeichneter Stärke und Strapazierfähigkeit



Rigid Durable Panel  
 Panneau rigide durable  
 Panel Rígido Resistente  
 Rigide, strapazierfähige Oberfläche



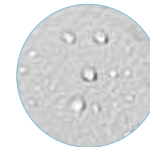
Dent-Resistant Corners  
 Coins résistant aux bosses  
 Esquinas Resistentes a Abolladuras  
 Widerstandsfähige Ecken



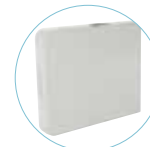
Gravity-Fed, Welded Locking Ring  
 Anneau de verrouillage soudé, gardé en place par gravité  
 Anillo de Cierre por Gravedad, Soldado  
 Schwerkraftzuführender aufgeschweißter Schließring



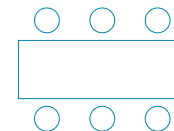
UV and Water Resistant  
 Résistant aux UV et à l'eau  
 Resistente a los rayos UV y al Agua  
 UV- und Wasserbeständig



Fold-In-Half Design for Easy Storage and Transport  
 Concept de pliage en deux, rangement et transport aisés  
 Diseño que se Dobra por la Mitad, de Fácil Almacenamiento y Transporte  
 Zusammenklappbares Design, einfache Lagerung und leicht zu transportieren



UPC/EAN	Units per Box Unités par boîte Unidades por caja Artikel pro Kiste	Packaging Size Taille du conditionnement Tamaño del embalaje Verpackungsgröße	Packaging Weight Poids du conditionnement Peso del embalaje Verpackungsgewicht	40'/40'H Container Qty 40'/40'H Quantité par conteneur 40'/40'H Cantidad por Contenedor 40'/40'H Anzahl pro Container	Seating Nombre de places Asientos Bestuhlung
841101001899	1	107.3 x 87.6 x 11.4 cm 42.3" x 34.5" x 4.5"	17.8 kg 39.3 lbs.	562/660	6



244 CM • 8-FOOT

FOLD-IN-HALF TABLE / TABLE PLIANTE EN DEUX /  
MESA QUE SE DOBLA POR LA MITAD / ZUSAMMENKLAPPBARER TISCH  
MODEL / MODÈLE / MODELO / MODELL 80175



Rigid Durable Panel  
Panneau rigide durable  
Panel Rígido Resistente  
Rigide, strapazierfähige Oberfläche



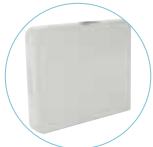
Dent-Resistant Corners  
Coins résistant aux bosses  
Esquinas Resistentes a Abolladuras  
Widerstandsfähige Ecken



Gravity-Fed, Welded Locking Ring  
Anneau de verrouillage soudé, gardé en place par gravité  
Anillo de Cierre por Gravedad, Soldado  
Schwerkraftzuführender aufgeschweißter Schließring



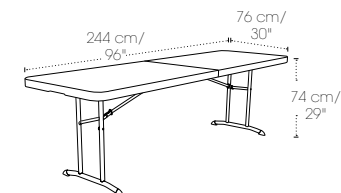
UV and Water Resistant  
Résistant aux UV et à l'eau  
Resistente a los rayos UV y al Agua  
UV- und Wasserbeständig



Fold-In-Half Design for Easy Storage and Transport  
Concept de pliage en deux, rangement et transport aisés  
Diseño que se Dobla por la Mitad, de Fácil Almacenamiento y Transporte  
Zusammenklappbares Design, einfache Lagerung und leicht zu transportieren



Large table folds away for easy transportation and storage  
La grande table se plie pour un transport et un rangement faciles  
Mesa grande que se pliega para facilitar su transporte y almacenamiento  
Dieser große Tisch lässt sich zwecks einfachem Transport und Lagerung zusammenklappen



UPC/EAN

841101001882

Units per Box  
Unités par boîte  
Unidades por caja  
Artikel pro Kiste

1

Packaging Size  
Taille du conditionnement  
Tamaño del embalaje  
Verpackungsgröße

132.7 x 87.3 x 11.1 cm  
52.3" x 34.4" x 4.4"

Packaging Weight  
Poids du conditionnement  
Peso del embalaje  
Verpackungsgewicht

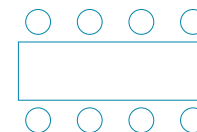
21.2 kg  
46.8 lbs.

40'/40'H Container Qty  
40'/40'H Quantité par conteneur  
40'/40'H Cantidad por Contenedor  
40'/40'H Anzahl pro Container

458/535

Seating  
Nombre de places  
Asientos  
Bestuhlung

8



152 CM • 5-FOOT  
 ROUND FOLD-IN-HALF TABLE / TABLE RONDE PLIANTE EN DEUX /  
 MESA REDONDA QUE SE DOBLA POR LA MITAD / RUNDER ZUSAMMENKLAPPBARER TISCH  
 MODEL / MODÈLE / MODELO / MODELL 5401



Rigid Durable Panel  
 Panneau rigide durable  
 Panel Rígido Resistente  
 Rigide, strapazierfähige Oberfläche



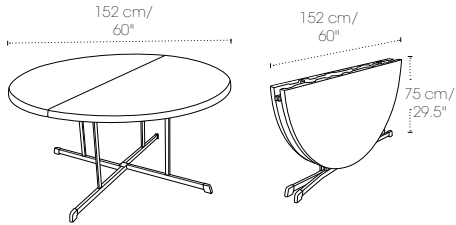
UV and Water Resistant  
 Résistant aux UV et à l'eau  
 Resistente a los rayos UV y al Agua  
 UV- und Wasserbeständig



Table Halves Fold Down  
 Les moitiés de la table se plient  
 Mitades de la Mesa se Doblan  
 Die Tischhälften lassen sich herunterklappen



Fold half of the table down to use against a wall or flat surface  
 Pliez la moitié de la table pour l'utiliser contre un mur ou une surface plate  
 Doble la mitad de la mesa hacia abajo para usar contra una pared o superficie plana  
 Klappen Sie eine Hälfte des Tisches herunter, um den Tisch an der Wand oder einer anderen Oberfläche zu positionieren



UPC/EAN	Units per Box Unités par boîte Unidades por caja Artikel pro Kiste	Packaging Size Taille du conditionnement Tamaño del embalaje Verpackungsgröße	Packaging Weight Poids du conditionnement Peso del embalaje Verpackungsgewicht	40'/40'H Container Qty 40'/40'H Quantité par conteneur 40'/40'H Cantidad por Contenedor 40'/40'H Anzahl pro Container	Seating Nombre de places Asientos Bestuhlung	
841101002506	1	154.3 x 15.2 x 90.2 cm 60.8" x 6" x 35.5"	29.7 kg 65.5 lbs.	325/385	8	



84 CM • 33-INCH

ROUND FOLDING TABLE / TABLE RONDE PLIANTE /  
MESA RONDA PLEGABLE / RUNDER KLAPPTISCH  
MODEL / MODÈLE / MODELO / MODELL 80230



Lightweight, Durable Panel  
Panneau léger, durable  
Panel Ligero y Durable  
Leichte, strapazierfähige Platte



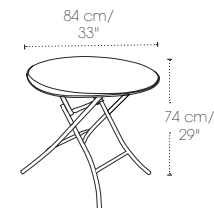
UV and Water Resistant  
Résistant aux UV et à l'eau  
Resistente a los rayos UV y al Agua  
UV- und Wasserbeständig



Simple Set Up and Take Down  
Installation et démontage simples  
Simple Instalación y Desarme  
Einfach auf- und abzubauen



Single-motion folding design makes the perfect setup for projects or social events  
Le concept du pliage en un mouvement en fait l'installation parfaite pour les projets ou les évènements sociaux  
Diseño para doblar en un solo movimiento que permite que sea ideal para proyectos o eventos sociales  
Das Klappdesign mit einer einzigen Bewegung ermöglicht den perfekten Aufbau bei Projekten und gesellschaftlichen Veranstaltungen



UPC/EAN

841101003527

Units per Box  
Unités par boîte  
Unidades por caja  
Artikel pro Kiste

1

Packaging Size  
Taille du conditionnement  
Tamaño del embalaje  
Verpackungsgröße

121.9 x 93.5 x 5.6 cm  
48" x 36.8" x 2.2"

Packaging Weight  
Poids du conditionnement  
Peso del embalaje  
Verpackungsgewicht

8.2 kg  
18 lbs.

40'/40'H Container Qty  
40'/40'H Quantité par conteneur  
40'/40'H Cantidad por Contenedor  
40'/40'H Anzahl pro Container

1147/1325



**COMMERCIAL**  
GRADE

Ready to Use, Easy to Maintain and Simple to Store

## LIGHT COMMERCIAL FOLDING TABLES

**TABLES PLIANTES COMMERCIALES LEGERES • MESAS PLEGABLES COMERCIALES LIVIANAS • LEICHTE KLAPPTISCHE FÜR DEN GEWERBLICHEN GEBRAUCH**

Lifetime's tables bring people together with ease and style. Family dinner, office meetings, or an evening with friends - Lifetime tables and chairs are perfect for any occasion. They are durable, UV-protected, and weather resistant so you can use your tables outside or in a variety of different settings. Made with quality construction and innovative designs, Lifetime tables will last for years.

Les tables Lifetime réunissent les gens avec aise et style. Que ce soit les dîners de famille, les réunions de bureau ou une soirée entre amis, les tables et les chaises Lifetime sont parfaites pour toutes les occasions. Elles sont durables, protégées contre les UV, et résistent aux intempéries, afin que vous n'ayez pas à vous soucier si vous pouvez les utiliser en extérieur ou non. Fabriquées avec qualité et des concepts innovateurs, les tables Lifetime vous profiteront pendant des années.

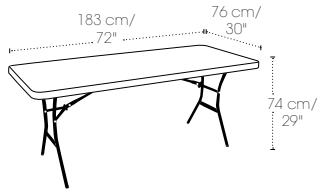
Las mesas de Lifetime reúnen a las personas con facilidad y estilo. Las mesas y sillas de Lifetime son perfectas para cualquier ocasión - una cena familiar, reuniones en la oficina o una velada con amigos. Son duraderas, con protección contra los rayos ultravioleta y resistente a la intemperie por lo que no tiene que preocuparse sobre el uso de nuestras mesas en el exterior o en diferentes ambientes. Elaboradas con una construcción de calidad y diseños innovadores, las mesas de Lifetime durarán por años.

Lifetimes Tische bringen Menschen auf leichte und elegante Weise zusammen. Familienessen, Bürositzungen oder ein Abend mit Freunden: Lifetime-Tische und Stühle eignen sich hervorragend für jeden Anlass. Sie sind widerstandsfähig, UV-beständig und wetterfest. Dadurch können Sie die Produkte ohne Bedenken im Freien und in sonstigen Umfeldern einsetzen. Hochqualitative Konstruktionen und innovative Designs - die Tische von Lifetime werden jahrelang halten.



183 CM • 6-FOOT  
 FOLDING TABLE / TABLE PLIANTE / MESA PLEGABLE / Klapptisch  
 MODEL / MODÈLE / MODELO / MODELL 2924

Perfect table for entertaining or social occasions  
 La table parfaite pour recevoir et les occasions sociales  
 Perfecta para recibir visitas en casa o en reuniones sociales  
 Der perfekte Tisch für Veranstaltungen oder gesellschaftliche Anlässe



Lightweight, Durable Panel  
 Panneau léger, durable  
 Panel Ligero y Durable  
 Leichte, strapazierfähige Platte



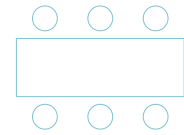
Dent-Resistant Corners  
 Coins résistant aux bosses  
 Esquinas Resistentes a Abolladuras  
 Widerstandsfähige Ecken



UV and Water Resistant  
 Résistant aux UV et à l'eau  
 Resistente a los rayos UV y al Agua  
 UV- und Wasserbeständig



UPC/EAN	Units per Package Unités par paquet Unidades por paquete Artikel pro Packung	Packaging Size Taille du conditionnement Tamaño del embalaje Verpackungsgröße	Packaging Weight Poids du conditionnement Peso del embalaje Verpackungsgewicht	40'/40'H Container Qty 40'/40'H Quantité par conteneur 40'/40'H Cantidad por Contenedor 40'/40'H Anzahl pro Container	Seating Nombre de places Asientos Bestuhlung
841101002872	1	183.5 x 76.8 x 5.1 cm 72.2" x 30.2" x 2"	14.5 kg 32 lbs.	850/950	6



183 CM • 6-FOOT  
 FOLD-IN-HALF TABLE / TABLE PLIANTE EN DEUX /  
 MESA QUE SE DOBLA POR LA MITAD / ZUSAMMENKLAPPBARER TISCH  
 MODEL / MODÈLE / MODELO / MODELL 5011



Lightweight, Durable Panel  
 Panneau léger, durable  
 Panel Ligero y Durable  
 Leichte, strapazierfähige Platte



Dent-Resistant Corners  
 Coins résistant aux bosses  
 Esquinas Resistentes a Abolladuras  
 Widerstandsfähige Ecken



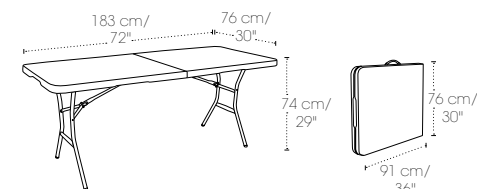
UV and Water Resistant  
 Résistant aux UV et à l'eau  
 Resistente a los rayos UV y al Agua  
 UV- und Wasserbeständig



Fold-In-Half Design for Easy Storage and Transport  
 Concept de pliage en deux, rangement et transport aisés  
 Diseño que se Dobla por la Mitad, de Fácil Almacenamiento y Transporte  
 Zusammenklappbares Design, einfache Lagerung und leicht zu transportieren



Convenient fold-in-half design for easy set up and take down  
 Un concept pratique de pliage en deux pour une installation et un démontage faciles  
 Cómodo diseño que se dobla por la mitad para fácil instalación y desarme  
 Ein praktischer Rahmen, der in der Mitte zusammengeklappt werden kann und der sich einfach auf- und abbauen lässt



UPC/EAN

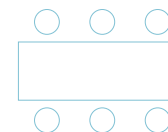
Units per Package  
 Unités par paquet  
 Unidades por paquete  
 Artikel pro Packung

Packaging Size  
 Taille du conditionnement  
 Tamaño del embalaje  
 Verpackungsgröße

Packaging Weight  
 Poids du conditionnement  
 Peso del embalaje  
 Verpackungsgewicht

40'/40'H Container Qty  
 40'/40'H Quantité par conteneur  
 40'/40'H Cantidad por Contenedor  
 40'/40'H Anzahl pro Container

Seating  
 Nombre de places  
 Asientos  
 Bestuhlung



841101002919

1

94.6 x 76.8 x 9.2 cm  
 37.2" x 30.2" x 3.6"

13.6 kg  
 30 lbs.

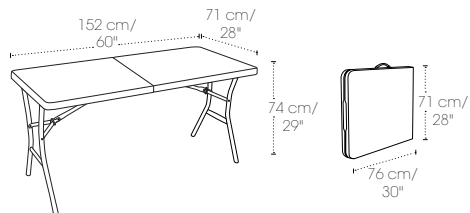
920/1020

6



152 CM • 5-FOOT  
 FOLD-IN-HALF TABLE / TABLE PLIANTE EN DEUX /  
 MESA QUE SE DOBLA POR LA MITAD / ZUSAMMENKLAPPBARER TISCH  
 MODEL / MODÈLE / MODELO / MODELL 4534

Features a revolutionary fold-in-half steel frame and a convenient carry handle  
 Présente un cadre en acier révolutionnaire qui se plie en deux et une poignée de transport pratique  
 Ofrece un marco de acero revolucionario que dobla en la mitad y un cómodo mango para transporte  
 Verfügt über einen praktischen tragegriff und einen revolutionären Rahmen, der sich in der Mitte zusammenklappen lässt



Lightweight, Durable Panel  
 Panneau léger, durable  
 Panel Ligero y Durable  
 Leichte, strapazierfähige Platte



Dent-Resistant Corners  
 Coins résistant aux bosses  
 Esquinas Resistentes a Abolladuras  
 Widerstandsfähige Ecken



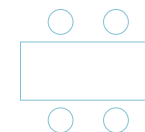
UV and Water Resistant  
 Résistant aux UV et à l'eau  
 Resistente a los rayos UV y al Agua  
 UV- und Wasserbeständig



Fold-In-Half Design for Easy Storage and Transport  
 Concept de pliage en deux, rangement et transport aisés  
 Diseño que se Dobra por la Mitad, de Fácil Almacenamiento y Transporte  
 Zusammenklappbares Design, einfache Lagerung und leicht zu transportieren



UPC/EAN	Units per Box Unités par boîte Unidades por caja Artikel pro Kiste	Packaging Size Taille du conditionnement Tamaño del embalaje Verpackungsgröße	Packaging Weight Poids du conditionnement Peso del embalaje Verpackungsgewicht	40'/40'H Container Qty 40'/40'H Quantité par conteneur 40'/40'H Cantidad por Contenedor 40'/40'H Anzahl pro Container	Seating Nombre de places Asientos Bestuhlung
841101001233	1	80.5 x 70.6 x 9.4 cm 31.7" x 27.8" x 3.7"	13.2 kg 29 lbs.	1158/1284	4



122 CM • 4-FOOT  
 FOLDING TABLE / TABLE PLIANTE / MESA PLEGABLE / Klapptisch  
 MODEL / MODÈLE / MODELO / MODELL 2940



Lightweight, Durable Panel  
 Panneau léger, durable  
 Panel Ligero y Durable  
 Leichte, strapazierfähige Platte



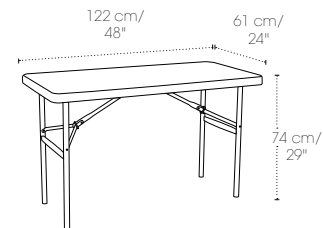
Dent-Resistant Corners  
 Coins résistant aux bosses  
 Esquinas Resistentes a Abolladuras  
 Widerstandsfähige Ecken



UV and Water Resistant  
 Résistant aux UV et à l'eau  
 Resistente a los rayos UV y al Agua  
 UV- und Wasserbeständig



The perfect small, portable table for home or office use  
 La petite table portable parfaite pour le bureau ou pour une utilisation commerciale  
 La perfecta mesa pequeña y portátil para la oficina o uso comercial  
 Der perfekte kleine, tragbare Tisch für das Büro oder für gewerbliche Zwecke

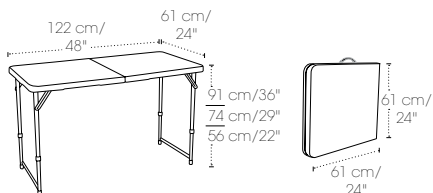


UPC/EAN	Units per Box Unités par boîte Unidades por caja Artikel pro Kiste	Packaging Size Taille du conditionnement Tamaño del embalaje Verpackungsgröße	Packaging Weight Poids du conditionnement Peso del embalaje Verpackungsgewicht	40'/40'H Container Qty 40'/40'H Quantité par conteneur 40'/40'H Cantidad por Contenedor 40'/40'H Anzahl pro Container
841101002810	1	122.5 x 62.2 x 5.1 cm 48.2" x 24.5" x 2"	9.5 kg 21 lbs.	1550/1800

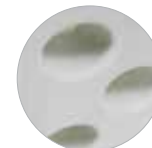


122 CM • 4-FOOT  
 FOLD-IN-HALF TABLE / TABLE PLIANTE EN DEUX /  
 MESA QUE SE DOBLA POR LA MITAD / ZUSAMMENKLAPPBARER TISCH  
 MODEL / MODÈLE / MODELO / MODELL 4428

Revolutionary fold-in-half design adjusts to 56 cm (22") 74 cm (29") and 91 cm (36")  
 Le concept révolutionnaire de pliage en deux se règle à 56 cm (22 po), à 74 cm (29 po) et à 91 cm (36 cm)  
 Diseño revolucionario que se dobla por la mitad y se ajusta a 56 cm. (22"), 74 cm. (29") y 91 cm. (36")  
 Das revolutionäre Klappdesign lässt sich auf 56 cm (22 Zoll), 74 cm (29 Zoll) und 91 cm (36 Zoll) einstellen



Lightweight, Durable Panel  
 Panneau léger, durable  
 Panel Ligero y Durable  
 Leichte, strapazierfähige Platte



Dent-Resistant Corners  
 Coins résistant aux bosses  
 Esquinas Resistentes a Abolladuras  
 Widerstandsfähige Ecken



UV and Water Resistant  
 Résistant aux UV et à l'eau  
 Resistente a los rayos UV y al Agua  
 UV- und Wasserbeständig



3 Adjustable Height Settings  
 3 réglages de la hauteur  
 3 Posiciones de Altura Ajustable  
 Drei verschiedene Höheneinstellungen



Fold-In-Half Design for Easy Storage and Transport  
 Concept de pliage en deux, rangement et transport aisés  
 Diseño que se Dobla por la Mitad, de Fácil Almacenamiento y Transporte  
 Zusammenklappbares Design, einfache Lagerung und leicht zu transportieren



UPC/EAN	Units per Box Unités par boîte Unidades por caja Artikel pro Kiste	Packaging Size Taille du conditionnement Tamaño del embalaje Verpackungsgröße	Packaging Weight Poids du conditionnement Peso del embalaje Verpackungsgewicht	40'/40'H Container Qty 40'/40'H Quantité par conteneur 40'/40'H Cantidad por Contenedor 40'/40'H Anzahl pro Container
841101002520	1	75.2 x 62 x 8.5 cm 29.6" x 24.4" x 3.3"	11 kg 24.2 lbs.	1539/1739



122 CM • 4-FOOT

ROUND FOLDING TABLE / TABLE RONDE PLIANTE /  
MESA RONDA PLEGABLE / RUNDER KLAPPTISCH  
MODEL / MODÈLE / MODELO / MODELL 280064



Lightweight, Durable Panel  
Panneau léger, durable  
Panel Ligero y Durable  
Leichte, strapazierfähige Platte



Legs and Tabletop Automatically Lock  
Les pieds et le dessus de la table se verrouillent automatiquement  
Patas y Tablero que se Encaja Automáticamente  
Die Beine und die Tischoberfläche rasten automatisch ein



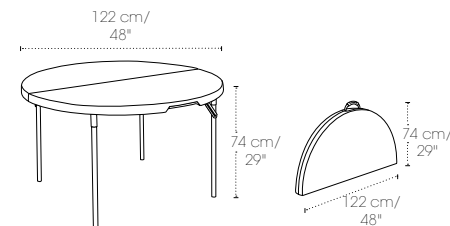
UV and Water Resistant  
Résistant aux UV et à l'eau  
Resistente a los rayos UV y al Agua  
UV- und Wasserbeständig



Fold-In-Half Design for Easy Storage and Transport  
Concept de pliage en deux, rangement et transport aisés  
Diseño que se Dobra por la Mitad, de Fácil Almacenamiento y Transporte  
Zusammenklappbares Design, einfache Lagerung und leicht zu transportieren



Simple folding design ideal for entertaining or social occasions  
Le concept pliant simple est idéal pour recevoir ou pour les occasions sociales  
Diseño de plegado simple e ideal para recibir visitas en casa o para reuniones sociales  
Praktisches Klappdesign - ideal für Veranstaltungen oder gesellschaftliche Anlässe



UPC/EAN

841101001264

Units per Box  
Unités par boîte  
Unidades por caja  
Artikel pro Kiste

1

Packaging Size  
Taille du conditionnement  
Tamaño del embalaje  
Verpackungsgröße

136 x 70 x 10.5 cm  
53.5" x 27.6" x 4.1"

Packaging Weight  
Poids du conditionnement  
Peso del embalaje  
Verpackungsgewicht

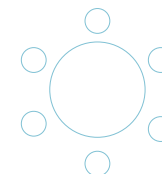
11.7 kg  
25.9 lbs.

40'/40'H Container Qty  
40'/40'H Quantité par conteneur  
40'/40'H Cantidad por Contenedor  
40'/40'H Anzahl pro Container

649/724

Seating  
Nombre de places  
Asientos  
Bestuhlung

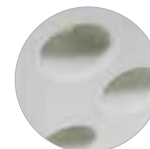
6





94 CM • 37-INCH  
 SQUARE FOLD-IN-HALF TABLE / TABLE CARREE PLIANTE EN DEUX /  
 MESA CUADRADA QUE SE DOBLA POR LA MITAD / QUADRATISCHER ZUSAMMENKLAPPBARER TISCH  
 MODEL / MODÈLE / MODELO / MODELL 80100

Lightweight, Durable Panel  
 Panneau léger, durable  
 Panel Ligero y Durable  
 Leichte, strapazierfähige Platte



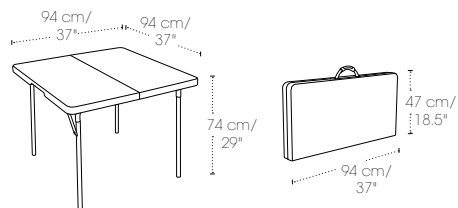
Dent-Resistant Corners  
 Coins résistant aux bosses  
 Esquinas Resistentes a Abolladuras  
 Widerstandsfähige Ecken



UV and Water Resistant  
 Résistant aux UV et à l'eau  
 Resistente a los rayos UV y al Agua  
 UV- und Wasserbeständig



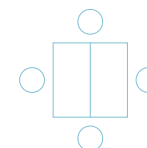
The perfect complementary table for a game night or dinner with guests  
 La table d'appoint parfaite pour une soirée jeux ou un dîner avec des invités  
 La mesa que es un complemento perfecto para una noche de juegos o cena con invitados  
 Der perfekte Beistelltisch für Spieleabende oder Tischgäste



Fold-In-Half Design for Easy Storage and Transport  
 Concept de pliage en deux, rangement et transport aisés  
 Diseño que se Dobla por la Mitad, de Fácil Almacenamiento y Transporte  
 Zusammenklappbares Design, einfache Lagerung und leicht zu transportieren



UPC/EAN	Units per Package Unités par paquet Unidades por paquete Artikel pro Packung	Packaging Size Taille du conditionnement Tamaño del embalaje Verpackungsgröße	Packaging Weight Poids du conditionnement Peso del embalaje Verpackungsgewicht	40'/40'H Container Qty 40'/40'H Quantité par conteneur 40'/40'H Cantidad por Contenedor 40'/40'H Anzahl pro Container	Seating Nombre de places Asientos Bestuhlung
841101000731	1	95.6 x 49.3 x 9.4 cm 37.6" x 19.4" x 3.7"	10.4 kg 23 lbs.	1376/1576	4



PERSONAL FOLDING TABLE / TABLE PLIANTE PERSONNELLE /  
MESA PLEGABLE PERSONAL / PERSÖNLICHER KLAPPTISCH  
MODEL / MODÈLE / MODELO / MODELL 8354



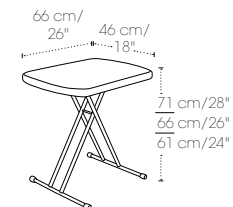
UV and Water Resistant  
Résistant aux UV et à l'eau  
Resistente a los rayos UV y al Agua  
UV- und Wasserbeständig



3 Adjustable Height Settings  
3 réglages de la hauteur  
3 Posiciones de Altura Ajustable  
Drei verschiedene Höheneinstellungen



Adjustable in height and perfect for crafts, projects or enjoying an individual meal  
Réglable en hauteur et parfaite pour les travaux manuels, les projets ou prendre un repas en solitaire  
Ajustable en altura y perfecta para manualidades, proyectos o para disfrutar de una comida personal  
Ein höhenverstellbarer Tisch, der perfekt für Handwerksarbeiten, Projekte oder eine einzelne Mahlzeit geeignet ist



UPC/EAN	Units per Box Unités par boîte Unidades por caja Artikel pro Kiste	Packaging Size Taille du conditionnement Tamaño del embalaje Verpackungsgröße	Packaging Weight Poids du conditionnement Peso del embalaje Verpackungsgewicht	40'/40'H Container Qty 40'/40'H Quantité par conteneur 40'/40'H Cantidad por Contenedor 40'/40'H Anzahl pro Container
841101002896	4	106.4 x 47.5 x 21 cm 41.9" x 18.7" x 8.3"	18.6 kg 41 lbs.	2420/2540



Ready to Use Indoor or Outdoor, Easy to Maintain and Simple to Store

## RESIDENTIAL TABLES

### TABLES RESIDENTIELLES • MESAS RESIDENCIALES • TISCHE FÜR DEN PRIVATGEBRAUCH

Nothing makes planning a special event or family function easier than folding tables that are simple to use and easy to maintain. Our high-density polyethylene (HDPE) tables have a convenient, lightweight design, making them easy to transport and store. The innovative folding designs allow for simple set up and take down at a moment's notice. Lifetime's residential tables are simple for anyone to use, and are strong, durable, and perfect for all occasions.

Rien ne facilite plus un événement spécial ou une réunion familiale que des tables pliantes qui sont simples à utiliser et facile à entretenir. Nos tables en polyéthylène haute densité (PE-HD) sont légères pour faciliter le transport et le rangement. Les modèles pliants innovateurs permettent une installation simple et un démontage rapide. Les tables résidentielles Lifetime sont suffisamment simples pour être utilisées par tout le monde, et elles sont solides, durables et parfaites pour toutes les occasions.

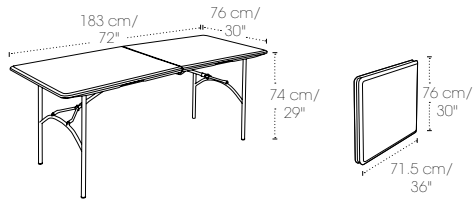
Nada facilita más la planificación de un evento especial o eventos familiares que las mesas plegables que son fáciles de usar y mantener. Nuestras mesas de polietileno de alta densidad (HDPE) tienen un diseño cómodo y ligero, lo que facilita su transporte y almacenamiento. Los innovadores diseños plegables permiten instalarlas y desarmarlas rápidamente. Las mesas residenciales de Lifetime son fáciles de usar para cualquiera, y son fuertes, duraderas y excelentes para cualquier ocasión.

Nichts ist einfacher, als eine besondere Veranstaltung oder eine Familienfeier zu planen und dabei pflegeleichte Klappische zu verwenden, die sich einfach auf- und abbauen lassen. Unsere Tische aus Polyäthylen hoher Dichte (HDPE) verfügen über ein praktisches, leichtes Design, damit sie leicht zu transportieren und zu lagern sind. Das innovative Klappdesign ermöglicht einen schnellen Auf- und Abbau zu jederzeit. Lifetimes Tische für den privaten Gebrauch sind stabil, strapazierfähig, perfekt für alle Anlässe und so praktisch, dass sie wirklich jeder benutzen kann.

183 CM • 6-FOOT  
 FOLD-IN-HALF TABLE / TABLE PLIANTE EN DEUX /  
 MESA QUE SE DOBLA POR LA MITAD / ZUSAMMENKLAPPBARER TISCH  
 MODEL / MODÈLE / MODELO / MODELL 80223



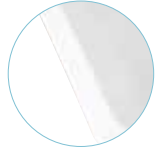
With a lightweight folding design, this large table is easy for anyone to use  
 Grâce à un concept pliant léger, cette grande table est facile à utiliser par tout le monde  
 Con un diseño plegable ligero, esta mesa grande es fácil de usar para cualquiera  
 Dieser große Tisch ist aufgrund des leichten Klappdesigns für jedermann geeignet



Sleek Contemporary Styling  
 Style contemporain racé  
 Elegante Estilo Contemporáneo  
 Design eleganter, moderner Linien



Lightweight, Durable Panel  
 Panneau léger, durable  
 Panel Ligero y Durable  
 Leichte, strapazierfähige Platte



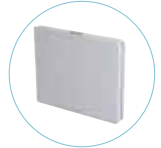
Tabletop Automatically Locks  
 Le dessus de table se verrouille automatiquement  
 Tablero se Encaja Automáticamente  
 Die Tischoberfläche rastet automatisch ein



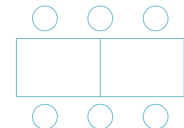
Stylish Molded Carry Handle  
 Une poignée de transport moulée  
 Elegante Mango Moldeado para Transporte  
 Stilvoll geformter Tragegriff



Fold-In-Half Design for Easy Storage and Transport  
 Concept de pliage en deux, rangement et transport aisés  
 Diseño que se Dobra por la Mitad, de Fácil Almacenamiento y Transporte  
 Zusammenklappbares Design, einfache Lagerung und leicht zu transportieren



UPC/EAN	Units per Box Unités par boîte Unidades por caja Artikel pro Kiste	Packaging Size Taille du conditionnement Tamaño del embalaje Verpackungsgröße	Packaging Weight Poids du conditionnement Peso del embalaje Verpackungsgewicht	40'/40'H Container Qty 40'/40'H Quantité par conteneur 40'/40'H Cantidad por Contenedor 40'/40'H Anzahl pro Container	Seating Nombre de places Asientos Bestuhlung
841101003428	1	86.6 x 9.2 x 102.6 cm 34.1" x 3.6" x 40.4"	12.7 kg 28 lbs.	727/808	6



152 CM • 5-FOOT

FOLD-IN-HALF TABLE / TABLE PLIANTE EN DEUX /  
MESA QUE SE DOBLA POR LA MITAD / ZUSAMMENKLAPPBARER TISCH  
MODEL / MODÈLE / MODELO / MODELL 80222



Sleek Contemporary Styling  
Style contemporain racé  
Elegante Estilo Contemporáneo  
Design eleganter, modernen Linien



Lightweight, Durable Panel  
Panneau léger, durable  
Panel Ligero y Durable  
Leichte, strapazierfähige Platte



Tabletop Automatically Locks  
Le dessus de table se verrouille automatiquement  
Tablero se Encaja Automáticamente  
Die Tischoberfläche rastet automatisch ein



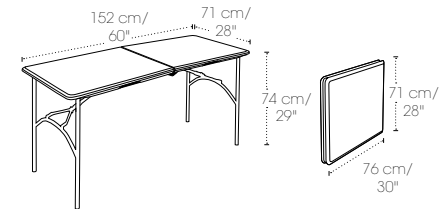
Stylish Molded Carry Handle  
Une poignée de transport moulée  
Elegante Mango Moldeado para Transporte  
Stilvoll geformter Tragegriff



Fold-In-Half Design for Easy Storage and Transport  
Concept de pliage en deux, rangement et transport aisés  
Diseño que se Dobla por la Mitad, de Fácil Almacenamiento y Transporte  
Zusammenklappbares Design, einfache Lagerung und leicht zu transportieren



Quick set up and take down for all those last minute projects and events  
Installation et démontage rapides pour tous ces projets ou évènements de dernière minute  
Se instala y desarma rápidamente para aquellos proyectos y eventos de última hora  
Lässt sich in letzter Minute für Projekte und Veranstaltungen schnell auf- und abbauen



UPC/EAN

841101003411

Units per Box  
Unités par boîte  
Unidades por caja  
Artikel pro Kiste

1

Packaging Size  
Taille du conditionnement  
Tamaño del embalaje  
Verpackungsgröße

79.9 x 9.2 x 88.6 cm  
31.5" x 3.6" x 34.9"

Packaging Weight  
Poids du conditionnement  
Peso del embalaje  
Verpackungsgewicht

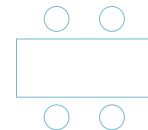
11.4 kg  
25 lbs.

40'/40'H Container Qty  
40'/40'H Quantité par conteneur  
40'/40'H Cantidad por Contenedor  
40'/40'H Anzahl pro Container

898/1057

Seating  
Nombre de places  
Asientos  
Bestuhlung

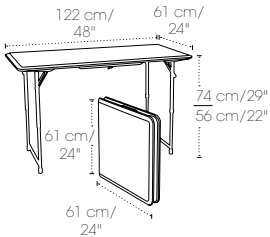
4





122 CM • 4-FOOT  
 FOLD-IN-HALF TABLE / TABLE PLIANTE EN DEUX /  
 MESA QUE SE DOBLA POR LA MITAD / ZUSAMMENKLAPPBARER TISCH  
 MODEL / MODÈLE / MODELO / MODELL 80221

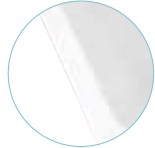
Tabletop conveniently adjusts in height and stores away nicely  
 La hauteur du dessus de la table se règle de façon bien pratique et se range tout aussi bien  
 El tablero se ajusta en altura y se almacena con elegancia  
 Die Tischoberfläche ist höhenverstellbar und lässt sich einfach verstauen



Sleek Contemporary Styling  
 Style contemporain racé  
 Elegante Estilo Contemporáneo  
 Design eleganter, moderner Linien



Lightweight, Durable Panel  
 Panneau léger, durable  
 Panel Ligero y Durable  
 Leichte, strapazierfähige Platte



Tabletop Automatically Locks  
 Le dessus de table se verrouille automatiquement  
 Tablero se Encaja Automáticamente  
 Die Tischoberfläche rastet automatisch ein



Stylish Molded Carry Handle  
 Une poignée de transport moulée  
 Elegante Mango Moldeado para Transporte  
 Stilvoll geformter Tragegriff



Fold-In-Half Design for Easy Storage and Transport  
 Concept de pliage en deux, rangement et transport aisés  
 Diseño que se Dobla por la Mitad, de Fácil Almacenamiento y Transporte  
 Zusammenklappbares Design, einfache Lagerung und leicht zu transportieren



UPC/EAN	Units per Box Unités par boîte Unidades por caja Artikel pro Kiste	Packaging Size Taille du conditionnement Tamaño del embalaje Verpackungsgröße	Packaging Weight Poids du conditionnement Peso del embalaje Verpackungsgewicht	40'/40'H Container Qty 40'/40'H Quantité par conteneur 40'/40'H Cantidad por Contenedor 40'/40'H Anzahl pro Container
841101003404	1	70.5 x 8.8 x 72 cm 27.8" x 3.5" x 28.4"	9.1 kg 20 lbs.	1374/1526







Ready to Use Indoor or Outdoor, Easy to Maintain and Simple to Store

# CHAIRS

## CHAISES • SILLAS • STÜHLE

Lifetime's chairs are durable, attractive, and best of all – comfortable. The unique contoured design of Lifetime's folding chairs provides support in all the right places. To ensure that they will last for years, our chairs are strong, durable, and weather and rust resistant to withstand heavy-duty use. They are specifically engineered with an ergonomic design, making them the most comfortable commercial grade chair on the market.

Les chaises Lifetime sont solides, attrayante et par-dessus tout, elles sont confortables. Le contour unique des chaises pliantes Lifetime vous soutiennent où il faut. Pour assurer qu'elles dureront longtemps, nos chaises sont solides, durables et résistent aux intempéries et à la rouille pour résister à une utilisation lourde. Elles sont généralement fabriquées selon des modèles ergonomiques qui font d'elles les chaises commerciales les plus confortables sur le marché.

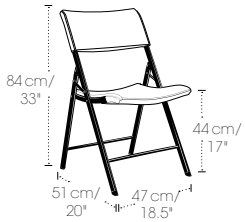
Las sillas Lifetime son durables, atractivas, y lo mejor de todo – cómodas. El diseño moldeado único de las sillas plegables de Lifetime ofrece soporte en todos los lugares correctos. Para asegurarnos que durarán muchos años, nuestras sillas son fuertes, duraderas y resistentes al óxido y a la intemperie para soportar un uso intensivo. Están específicamente fabricadas con un diseño ergonómico, lo que las hace la silla de calidad comercial más cómoda del mercado.

Die Stühle von Lifetime sind nicht nur strapazierfähig und attraktiv sondern auch bequem. Das einzigartig geformte Design der Lifetime Klappstühle bietet Unterstützung an den richtigen Stellen. Um sicherzugehen, dass die Stühle viele Jahre halten werden, sind unsere Stühle stabil, widerstandsfähig, wetter- und rostbeständig und können selbst unter starker Dauerbelastung standhalten. Des Weiteren haben wir ein spezielles ergonomisches Design entwickelt, wodurch die Stühle zu den bequemsten Stühlen für den gewerblichen Gebrauch geworden sind.

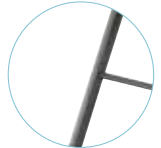
CONTEMPORARY FOLDING CHAIR / CHAISE PLIANTE CONTEMPORAINE /  
SILLA PLEGABLE CONTEMPORÁNEA / MODERNER KLAPPSTUHL  
MODEL / MODÈLE / MODELO / MODELL 80190



Superior quality and comfort with a sleek, contemporary design (almond)  
Une qualité et un confort supérieurs dans un concept contemporain racé (couleur amande)  
Calidad superior y confort con un diseño elegante y contemporáneo (color almendra)  
Hervorragende Qualität und Komfort mit einem eleganten, modernen Design (mandelfarben)



Sleek Contemporary Design  
Style contemporain racé  
Elegante Estilo Contemporáneo  
Design eleganter, moderner Linien



Durable, Ergonomic Seat and Back  
Siège et dossier ergonomiques et durables  
Asiento y Soporte Ergonómico Durable  
Widerstandsfähige ergonomische Sitzfläche und Rückenlehne



UV and Water Resistant  
Résistant aux UV et à l'eau  
Resistente a los rayos UV y al Agua  
UV- und Wasserbeständig



UPC/EAN	Units per Box Unités par boîte Unidades por caja Artikel pro Kiste	Packaging Size Taille du conditionnement Tamaño del embalaje Verpackungsgröße	Packaging Weight Poids du conditionnement Peso del embalaje Verpackungsgewicht	40'/40'H Container Qty 40'/40'H Quantité par conteneur 40'/40'H Cantidad por Contenedor 40'/40'H Anzahl pro Container
841101002469	4	118 x 27.5 x 50.5 cm 46.5" x 10.8" x 19.9"	23 kg 50.7 lbs.	360/419

CONTEMPORARY FOLDING CHAIR / CHAISE PLIANTE CONTEMPORAINE /  
SILLA PLEGABLE CONTEMPORÁNEA / MODERNER KLAPPSTUHL  
MODEL / MODÈLE / MODELO / MODELL 80191



Sleek Contemporary Design  
Style contemporain racé  
Elegante Estilo Contemporáneo  
Design eleganter, moderner Linien



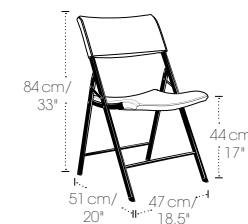
Durable, Ergonomic Seat and Back  
Siège et dossier ergonomiques et durables  
Asiento y Soporte Ergonómico Durable  
Widerstandsfähige ergonomische Sitzfläche und Rückenlehne



UV and Water Resistant  
Résistant aux UV et à l'eau  
Resistente a los rayos UV y al Agua  
UV- und Wasserbeständig



Superior quality and comfort with a sleek, contemporary design (white)  
Une qualité et un confort supérieurs dans un concept contemporain racé (blanc)  
Calidad superior y confort con un diseño elegante y contemporáneo (color blanco)  
Hervorragende Qualität und Komfort mit einem eleganten, modernen Design (weiß)



UPC/EAN

841101002476

Units per Box  
Unités par boîte  
Unidades por caja  
Artikel pro Kiste

4

Packaging Size  
Taille du conditionnement  
Tamaño del embalaje  
Verpackungsgröße

118 x 27.5 x 50.5 cm  
46.5" x 10.8" x 19.9"

Packaging Weight  
Poids du conditionnement  
Peso del embalaje  
Verpackungsgewicht

23 kg  
50.7 lbs.

40'/40'H Container Qty  
40'/40'H Quantité par conteneur  
40'/40'H Cantidad por Contenedor  
40'/40'H Anzahl pro Container

360/419



FOLDING CHAIR / CHAISE PLIANTE / SILLA PLEGABLE / KLAPPSTUHL  
 MODEL / MODÈLE / MODELO / MODELL 2810

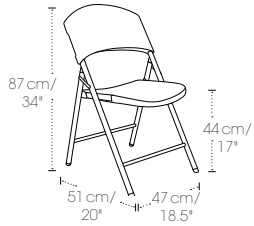
Durable, Ergonomic Seat and Back  
 Siège et dossier ergonomiques et durables  
 Asiento y Soporte Ergonómico Durable  
 Widerstandsfähige ergonomische Sitzfläche und Rückenlehne



UV and Water Resistant  
 Résistant aux UV et à l'eau  
 Resistente a los rayos UV y al Agua  
 UV- und Wasserbeständig



Excellent quality and convenience suitable for any occasion (white)  
 Une qualité excellente et une commodité qui convient à toutes les occasions (blanc)  
 Excelente calidad y adecuada para cualquier ocasión (color blanco)  
 Hervorragende Qualität und Verbraucherfreundlichkeit - passend für alle Anlässe (weiß)



UPC/EAN	Units per Box Unités par boîte Unidades por caja Artikel pro Kiste	Packaging Size Taille du conditionnement Tamaño del embalaje Verpackungsgröße	Packaging Weight Poids du conditionnement Peso del embalaje Verpackungsgewicht	40'/40'H Container Qty 40'/40'H Quantité par conteneur 40'/40'H Cantidad por Contenedor 40'/40'H Anzahl pro Container
841101002889	4	106 x 26.7 x 47.6 cm 41.8" x 10.5" x 18.8"	22.7 kg 50 lbs.	1648/1840





FOLDING CHAIR / CHAISE PLIANTE / SILLA PLEGABLE / KLAPPSTUHL  
 MODEL / MODÈLE / MODELO / MODELL 4409

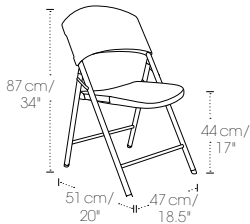
Durable, Ergonomic Seat and Back  
 Siège et dossier ergonomiques et durables  
 Asiento y Soporte Ergonómico Durable  
 Widerstandsfähige ergonomische Sitzfläche und Rückenlehne



UV and Water Resistant  
 Résistant aux UV et à l'eau  
 Resistente a los rayos UV y al Agua  
 UV- und Wasserbeständig



Excellent quality and convenience suitable for any occasion (almond)  
 Une qualité excellente et une commodité qui convient à toutes les occasions (couleur amande)  
 Excelente calidad y adecuada para cualquier ocasión (color almendra)  
 Hervorragende Qualität und Verbraucherfreundlichkeit - passend für alle Anlässe (mandelfarben)



UPC/EAN	Units per Box Unités par boîte Unidades por caja Artikel pro Kiste	Packaging Size Taille du conditionnement Tamaño del embalaje Verpackungsgröße	Packaging Weight Poids du conditionnement Peso del embalaje Verpackungsgewicht	40'/40'H Container Qty 40'/40'H Quantité par conteneur 40'/40'H Cantidad por Contenedor 40'/40'H Anzahl pro Container
841101001196	4	106 x 26.7 x 47.6 cm 41.8" x 10.5" x 18.8"	22.7 kg 50 lbs.	1648/1840



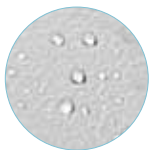
STACKING CHAIR / CHAISE EMPILABLE / SILLA APILABLE / STAPELSTUHL  
 MODEL / MODÈLE / MODELO / MODELL 2830



Durable, Ergonomic Seat and Back  
 Siège et dossier ergonomiques et durables  
 Asiento y Soporte Ergonómico Durable  
 Widerstandsfähige ergonomische Sitzfläche und Rückenlehne



Molded Carry Handle  
 Poignée de transport moulée  
 Mango Moldeado para Transporte  
 Geformter Tragegriff



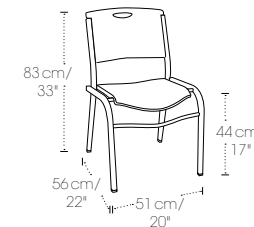
UV and Water Resistant  
 Résistant aux UV et à l'eau  
 Resistente a los rayos UV y al Agua  
 UV- und Wasserbeständig



Stack up to 8 Chairs High  
 Peut s'empiler sur une hauteur de 8 chaises  
 Se pueden apilar hasta 8 sillas  
 Es lassen sich bis zu 8 Stühle aufeinander stapeln



Contemporary design perfect for an office setting  
 Un concept contemporain parfait pour un bureau  
 Diseño contemporáneo perfecto para un ambiente de trabajo  
 Modernes Design - perfekt für das Büro



UPC/EAN	Units per Pallet Nombre d'unités par palette Unidades por Palé Stück pro Palette	Packaging Size Taille du conditionnement Tamaño del embalaje Verpackungsgröße	Packaging Weight Poids du conditionnement Peso del embalaje Verpackungsgewicht	40'/40'H Container Qty 40'/40'H Quantité par conteneur 40'/40'H Cantidad por Contenedor 40'/40'H Anzahl pro Container
841101000212	14	106.7 x 80 x 114.3 cm 42" x 31.5" x 45"	97.5 kg 215 lbs.	784/784

## COMMERCIAL FOLDING TABLES

**TABLES PLIANTES COMMERCIALES • MESAS PLEGABLES COMERCIALES • Klapptische für den gewerblichen Gebrauch**

almond • couleur amande • color almendra • mandelfarben



## LIGHT COMMERCIAL FOLDING TABLES

**TABLES PLIANTES COMMERCIALES LEGERES • MESAS PLEGABLES COMERCIALES LIVIANAS • LEICHTE Klapptische für den gewerblichen Gebrauch**

white • blanc • color blanco • weiß



## RESIDENTIAL TABLES

**TABLES RESIDENTIELLES • MESAS RESIDENCIALES • TISCHE FÜR DEN PRIVATGEBRAUCH**

white • blanc • color blanco • weiß



## CHAIRS

**CHAISES • SILLAS • STÜHLE**



Lifetime Products, Inc., has applied innovation and cutting-edge technology in plastics and metals to create a family of affordable lifestyle products. As the world's leading manufacturer of folding tables and chairs, Lifetime was founded in 1986 making portable basketball systems that revolutionized the industry. With diverse offerings such as outdoor storage sheds, basketball hoops, tent trailers, and playground equipment, Lifetime continues to develop a variety of innovative, durable products.

Lifetime...For the Way You Live.

Lifetime Products, Inc. a appliqué l'innovation et une technologie de pointe sur les plastiques et les métaux pour créer une gamme de produits abordables pour la vie moderne. En tant que premier fabricant au monde de tables et de chaises pliantes, Lifetime fut fondé en 1986 sur la base de systèmes de basket-ball portables qui ont révolutionné l'industrie. En offrant divers produits tels que les abris de jardin, les paniers de basket-ball, les caravanes pliantes et l'équipement pour les terrains de jeux, Lifetime continue de développer une variété de produits innovateurs et durables.

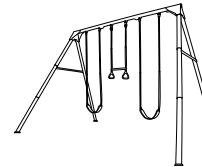
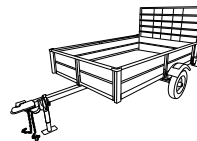
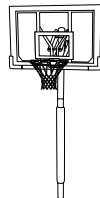
Lifetime... Pour votre style de vie.

Lifetime Products, Inc., ha recurrido a la innovación y la tecnología de vanguardia en plásticos y metales para crear una gama de productos accesibles para el estilo de vida. Como el fabricante líder en el mundo de mesas y sillas plegables, Lifetime fue fundada en 1986 produciendo sistemas de baloncesto portátiles que revolucionaron la industria. Con diversos productos a la venta, tales como cobertizos de almacenamiento para exteriores, aros de baloncesto, remolques para tienda de campaña y equipo de juegos infantiles, Lifetime continúa desarrollando una variedad de productos innovadores y duraderos.

Lifetime... Para Su Estilo de Vida.

Lifetime Products, Inc. setzt auf Innovation und hochmoderne Technologie im Bereich Kunststoff- und Metallverarbeitung, um eine Reihe von erschwinglichen Lifestyle-Produkten herzustellen. Lifetime wurde 1986 gegründet und produzierte anfangs tragbare Basketball-Systeme, die die Branche revolutionierten. Heute ist Lifetime der weltweit führende Anbieter von Klapp-tischen und Stühlen. Neben den vielfältigen Angeboten, wie Gartenschuppen, Basketballkörben, Zeltanhängern und Spielplatzgeräten, hat sich Lifetime dazu verpflichtet, weiterhin eine Vielfalt von innovativen, langlebigen Produkten zu entwickeln.

Lifetime...für Ihren Lebensstil.



(800) 242.3865  
salesupport@lifetime.com  
www.lifetime.com

©2010 Lifetime Products, Inc.  
PO BOX 160010  
FREEPORT CENTER, BLDG D-11  
Clearfield, UT 84016 USA